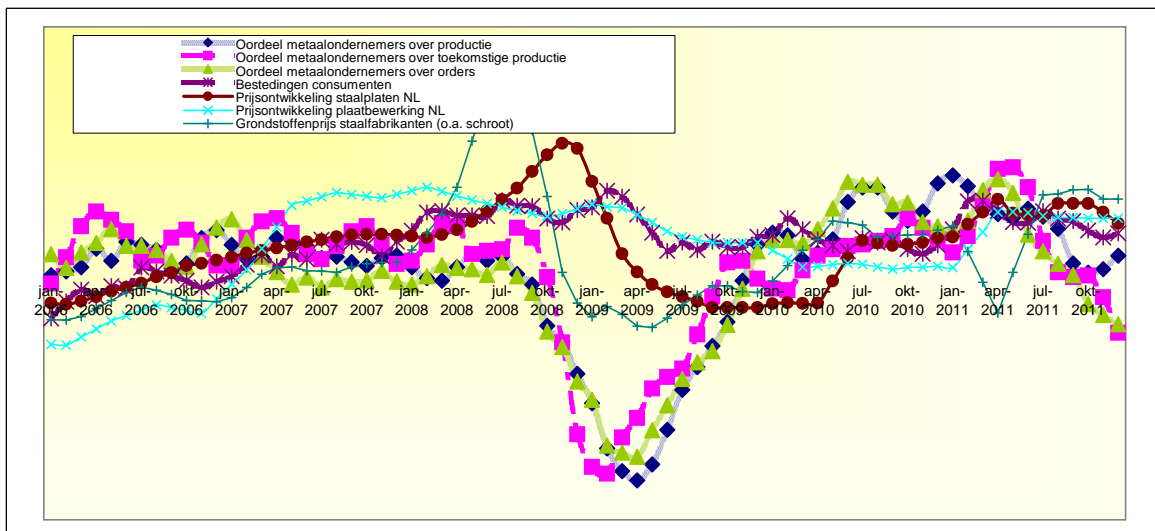
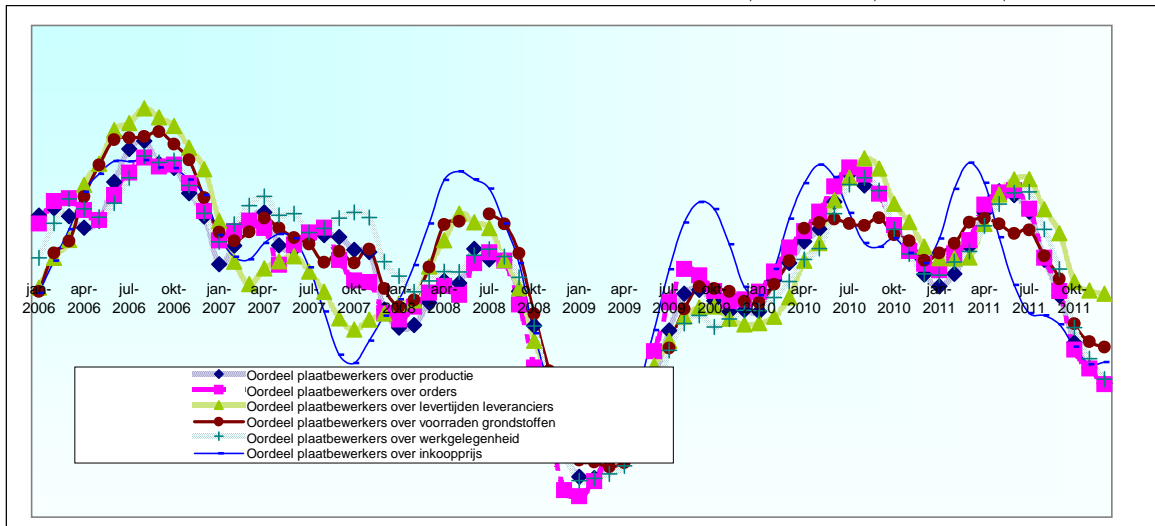


Marktinformatie december 2011

Resumé maand december 2011

Plaatbewerkers (FDP) oordelen minder optimistisch vergeleken met de vorige maand over **de orders, de productie en de werkgelegenheid**. Het oordeel over **de levertijden leveranciers** net als het oordeel over **de prijsontwikkeling grondstoffen** is hetzelfde gebleven. **De voorraden ingekocht materiaal** zijn iets afgenomen. **Metaalondernemers (CBS)** denken in december minder positief over **de orderportefeuille, de toekomstige productie en de prijsontwikkeling plaatbewerking**. **De bestedingen van de consumenten, de wereldprijs grondstoffen staalindustrie en de prijsontwikkeling plaatbewerking in Nederland** zijn dezelfde gebleven. **De productie (CBS)** vergeleken met maand november is gestegen.

Waarden in cellen zijn '3 maanden voortschrijdende Z-scores**	dec-11	T.o.v. 1 mnd		dec-10
		tegen	tegen	
Oordeel plaatbewerkers over orders (FDP)	-1,4	Geel	Geel	-0,0
Oordeel plaatbewerkers over productie (FDP)	-1,4	Geel	Geel	0,1
Oordeel plaatbewerkers over werkgelegenheid (FDP)	-0,3	Geel	Geel	0,3
Oordeel plaatbewerkers over levertijden leveranciers (FDP)	-0,9	Geel	Geel	0,1
Oordeel plaatbewerkers over voorraden ingekocht materiaal (FDP)	-1,3	Geel	Geel	-0,0
Oordeel plaatbewerkers over prijsontwikkeling grondstoffen (FDP)	-1,1	Geel	Geel	0,1
Oordeel metaalondernemers over productie (CBS)	0,3	Geel	Geel	1,5
Oordeel metaalondernemers over toekomstige productie (CBS)	-1,0	Geel	Geel	0,5
Oordeel metaalondernemers over orderportefeuille (CBS)	-0,8	Geel	Geel	0,8
Bestedingen consumenten (CBS, 2 mnd vertraagd)	0,6	Geel	Geel	0,5
Prijsontwikkeling staalplaten in Nederland (CBS, 1 mnd vertraagd)	0,8	Geel	Geel	0,6
Prijsontwikkeling plaatbewerking in Nederland (CBS, 1 mnd vertraagd)	0,9	Geel	Geel	0,1
Wereldprijs grondstoffen staalindustrie (CRU)	1,2	Geel	Geel	0,7
	1,761431		3,013033	0,241838



* De getoonde waarden zijn '3 maanden voortschrijdende z-scores':

- Door alle statistieken om te zetten in **z-scores** kun je heel verschillende statistieken ('appels met peren') vergelijken. Berekening: (waarde-gemiddelde)/standaarddeviatie

- Door deze z-scores (3 mnd) **voortschrijdend** te maken vlak je de maandelijkse pieken en dalen af. Berekening: gemiddelde van de afgelopen 3 maanden.

- **Kleurgebruik** in de cellen: Groen = stijging of geen (grote) verandering, Geel = lichte daling (5-10%), Rood = flinke daling (>10%)